

NOUILLACITY

POLAR BURLESQUE POUR JEUNES SPECTATEUR.ICES MALIN.ES



ENQUETE IMPIGEABLE

DOSSIER TRES BIZARRE

CAS INCOMPREHENSIBLE

AFFAIRE CURIEUSE

AFFAIRE TRES ETRANGE

ENQUETE INTRIGANTE

AFFAIRE MYSTERIEUSE

INVESTIGATION INEXPLICABLE

DOSSIER ENIGMATIQUE

UNE SOMBRE HISTOIRE

Dans la grande ville de Nouillocity, Monsieur Tortellini, le maire, soumet le peuple à un régime abominable : La Pâtocratie.

Tous les habitant.e.s de la ville sont contrain.t.es et forcé.es à ne manger que des pâtes, rien que des pâtes, seulement des pâtes. Cette pâtocratie amène une conséquence **terrible** : tous.tes ces habitant.es ne connaissent rien de l'existence des légumes !

Un jour, un tableau est dérobé dans une pièce secrète de la mairie de Nouillocity. Un des quatre tableaux du célèbre peintre Arcimboldo, représentant chacun une des quatre saisons, a été volé : Il manque l'été.

Une équipe de détectives expertes est mise sur le coup, mais ces mystérieux tableaux, composés de légumes les laisse perplexes !

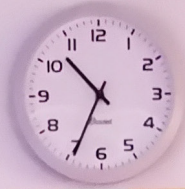
Pourquoi y a t-il des tableaux à la mairie dans une pièce secrète ?

Pourquoi le maire cache-t-il aux habitant.e.s de Nouillo-city l'existence des légumes ?

Mais surtout : Qui a volé le tableau ?

Ce qu'il nous faudrait ce sont des indices...

DURÉE : 40 MINUTES
JAUGE : 70 ENFANTS MAXIMUM
GRANDE SECTION À CE2



DISTRIBUTION :

Laurine Clochard, Pauline Blais,
Hélène Godet, Matthieu Luro.

ECRITURE :

Laurine Clochard, Pauline Blais,
Hélène Godet

RÉGIE ET CRÉATION SONORE :

Matthieu Luro

Diffusion :

Hélène Marin

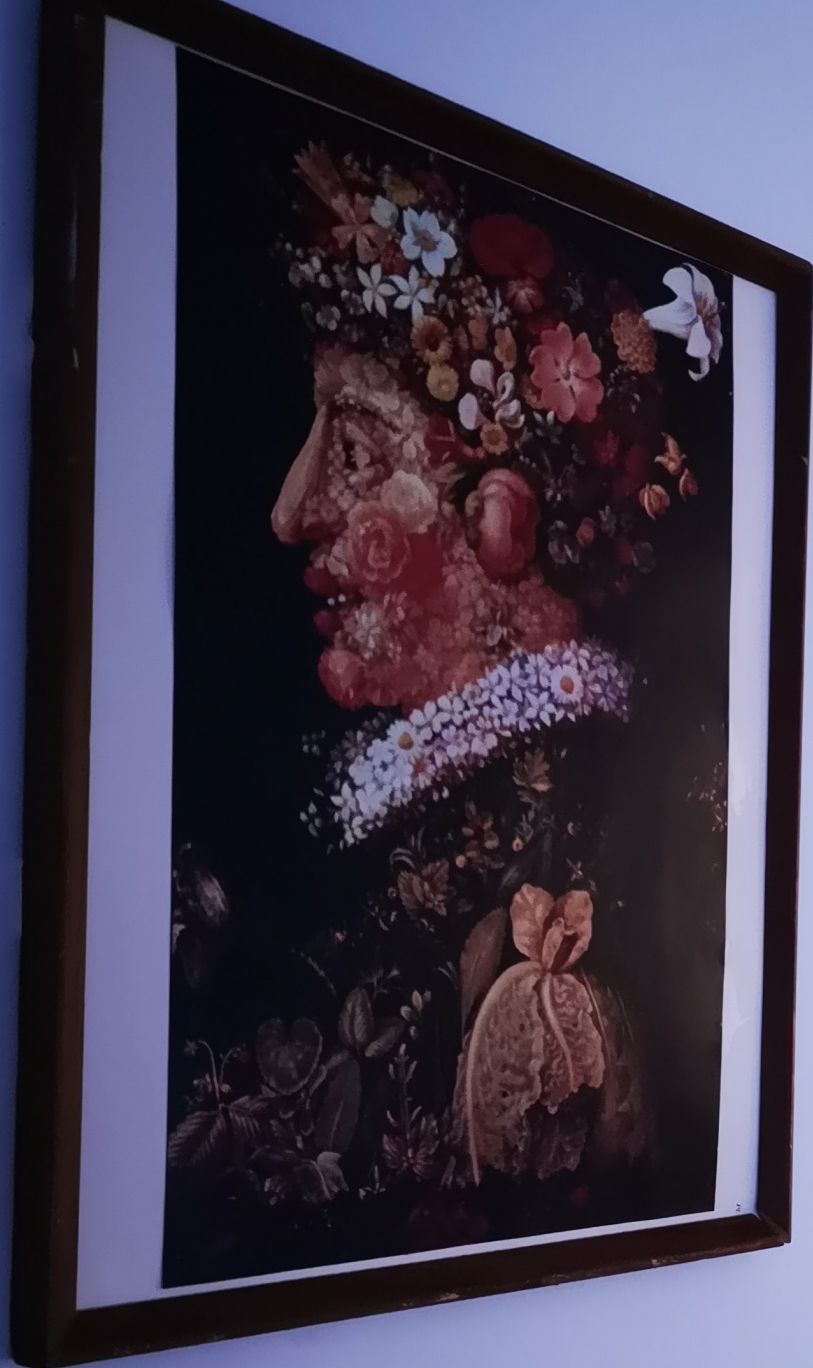
UN SPECTACLE QUI FAIT AIMER LES ÉPINARDS

A Nouillocity, personne ne connaît l'existence des légumes. Toutes et tous ne mangent que des pâtes dans cette ville dirigée comme par hasard, par monsieur Tortellini. Au fil des avancées de l'enquête, nos inspectrices, bien désarmées par ces «Patates», «Tomates» ou autres «Céleri», vont découvrir, grâce aux enfants présent.es, l'incroyable variété de cette nouvelle forme de nourriture. L'air de rien, on évoque les légumes, on se questionne sur leurs qualités nutritives, on se demande si manger des pâtes à tous les repas est bien le meilleurs de régimes alimentaires. Et avec les allures d'un spectacle policier, on atterit finalement sur des réflexions sur nos habitudes alimentaires. C'est avec la figure, souvent étudiée en primaire, d'Arcimboldo, que nous amenons ce sujet : par le ludisme d'un portrait fait en légumes. Nos inspectrices, habituées aux Fusillis, Spaghettis, et aux Farfalles, ne sont pas au bout de leur découvertes !

JE DIRAIS MÊME PLUS ...

Ces personnages de détectives ratées naissent bien sur de l'imaginaire très riche du polar. Nous aimons jouer de ces codes, travailler des images d'Épinal fortes et ancrées dans une culture populaire variée. Dupont et Dupond, Columbo, la Panthère Rose, Sherlock Holmes, et même Mission Impossible nous fournissent une grande base de travail pour imaginer notre univers. Nouillocity assume complètement ces références et s'amuse même à les mettre en évidence pour créer encore plus de complicité avec le public. Nous pensons que c'est justement en se faisant cotoyer des imaginaires différents autour du polar que nous créons des ponts à la fois entre la scène et la salle qu'entre les spectateur.ices i.elles même.





UN SPECTACLE POUR APPRENDRE À DÉSOBÉIR

Nouillocity est également un spectacle sur la rébellion. L'enquête permet de dévoiler un grand scandale de corruption dans la ville de Nouillocity et le méchant de l'histoire n'est pas celui que l'on pensait au début. Ce qui apparaissait comme le délit de l'histoire se révèle finalement être un acte de désobéissance ayant pour but de libérer les habitant.es de Nouillocity de l'emprise de son Maire corrompu. Evoquer, même au détour d'une banale histoire de tableau, ce que peut être une forme de désobéissance, de rébellion, est un enjeu central pour nous dans ce spectacle. Nous sommes ravies qu'à travers Nouillocity, on puisse se questionner avec les enfants, sur la désobéissance comme outil anti-corruption !

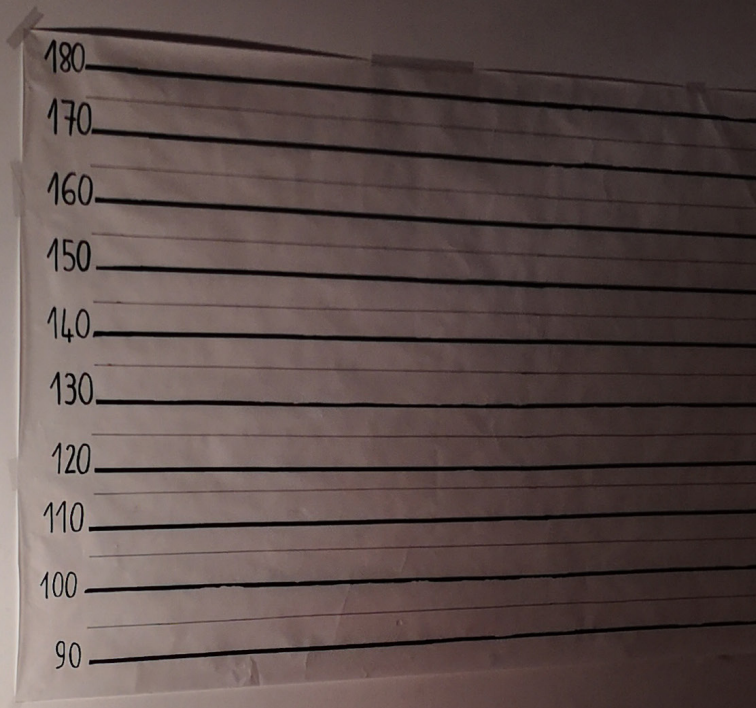
UNE ENQUÊTE PARTICIPATIVE

Dans la ville de Nouillocity, trois inspectrices bloquées sur une affaire de vol vont solliciter l'aide du public car si ce sont les meilleures détectives de Nouillocity, cela ne fait pas d'elles les plus malines! Les indices, pourtant souvent sous leurs yeux, leur semblent invisibles et un coup de main des jeunes spectateur.ices leur sera salutaire.

Répondre à leur questions, les aider à comprendre ce que peuvent être ces drôles de choses appelées «légumes», résoudre des énigmes, déchiffrer des rébus ou même désactiver des Rayons lasers sont autant de choses que nos détectives stagiaires pourront être amenés à faire !

Une enquête résolue grâce au public qui, l'air de rien, permet à ces inspectrices renommées de lever le voile sur le plus gros mystère de la Ville de Nouillocity.

Nos personnages sont naïfs et c'est cela entre autre qui sert de prétexte à la participation : les enfants deviennent nécessaire à la construction dramaturgique de la pièce. C'est collectivement qu'i.elles vont aider ces inspectrices bien maladroites. La naïveté des personnages est un point essentiel de notre travail sur ce spectacle, nous sommes convaincues que celle-ci permet un humour tendre et sincère, où le public peut se retrouver, où l'interaction est facilitée.



POUR ALLER PLUS LOIN

Autour du spectacle, nous avons pensé deux projets de médiation, pour aller plus loin avec les élèves, pour poursuivre l'aventure !

LA VISITE DU THÉÂTRE

Une deuxième enquête appelle les inspectrices de Nouillocity : elles se font accompagner une fois de plus par les jeunes stagiaires de l'école de Détectives car l'enquête se passe dans un théâtre et le théâtre... elles n'y connaissent rien de rien !

A travers ce deuxième format d'enquête, c'est fois ci en déambulation dans les murs d'un théâtre que les enfants viennent à la rescousse des inspectrices. Pendant 45 minutes, ils et elles évoluent dans les différents espaces et y découvrent ce que sont des loges, une billetterie, une régie, des gradins, un local technique. Les différents métiers du théâtre y sont expliqués à travers l'énigme que cherchent à résoudre les enfants.





ATELIERS CUISINE

Nous confions les ateliers cuisine à La Bulle, facilitateur.ices Cuisine en Sud -Gironde. Rémi Dang-thi-Duyen a pensé et préparé le contenu de ces Ateliers à partir du spectacle. Après avoir fait découvrir les légumes aux habitants de Nouillocity, les enfants vont pouvoir les cuisiner et s'emparer des recettes !

OBJECTIFS :

- Créer une continuité de réflexion avec les thèmes abordés par le spectacle
- Remobilisation et mise en pratique concrète
- Pratique des outils et gestes essentiels de la cuisine
- Mise en œuvre de modes opératoires simples pour cuisiner les légumes frais de manière originale et ludique
- Introduire la notion de saisonnalité ainsi que différents types de légumes
- Travail en groupe/entre-aide/temps convivial
- Goûter les ingrédients, sa production et la commenter

CONTENUS :

De la soupe de carottes ! La recette originale et secrète des meilleur.es chef.fes de Carrot Town, ainsi que des tests pour développer les nouvelles recettes fusions pâtes/légumes en vogue à Nouillocity. De saison bien-sûr !

EN AUTOMNE/HIVER

Courges spaghetti
Spaghetti de carottes
Pesto d'épinards
« Béchamel »/crème de butternut/
patate douce/carottes
Lasagnes aux légumes verts

AU PRINTEMPS/ÉTÉ

Pesto de courgettes
Tagliatelles de courgettes
Spaghetti concombre
Sauce tomate
Pesto basilic
Pesto restes de salade





CONDITIONS ET TECHNIQUES

LE SPECTACLE :

4 heures de montage. La veille ou le matin si représentations l'après-midi.

Le spectacle peut jouer 2 ou 3 fois dans la journée en fonction des horaires, prix dégressif. Nous adaptons la scénographie du spectacle dans les salles. Il est pensé pour jouer dans des salles de motricité, salles des fêtes, réfectoires, bibliothèques... Nous sommes autonomes techniquement.

LA VISITE :

2 heures de montage le matin des visites. 3 visites possibles dans la journée en fonction des horaires.

La visite dépend du théâtre et de son architecture mais nous définissons le parcours sur place. Merci de nous informer en amont des espaces non-praticables.

Nombre d'enfants maximum par visite : 50 enfants + accompagnateur.ices

LES ATELIERS CUISINE :

Effectifs : 6 à 15 élèves maximum par animateur.ice ou par animation.

Format : Un ou plusieurs ateliers de 2h en fonction des effectifs.

Matériel nécessaire :

- petit matériel de préparation, ainsi que torchons, tabliers, couverts, etc fournis par nos soins.
- sur place : Au minimum, des tables lisses et lavables pour travailler, un accès à l'électricité et à l'eau.



CONTACT



HÉLÈNE MARIN - CHARGÉE DE DIFFUSION
06-42-97-85-36 CONTACT@LAFLAMBÉE.ORG



RÉMI DANG-THI-DUYEN - MÉDIATEUR CUISINE
06-75-74-54-24 LABULLEALIMENTATION@GMAIL.COM